



DE

DREHVERSCHAUBUNG

Schlauchdrehverschraubung für moderne Hydrauliksysteme



Indexator ist bestrebt, den Erwartungen der anspruchsvollsten Kunden aus Industrie und Forstwirtschaft gerecht zu werden.

Unsere Schlauchdrehverschraubung ermöglicht das sichere und problemlose Verlegen des Hydraulikschlauches, der sich auch bei Rundumschwenkung des Drehkopfs nicht verdreht.

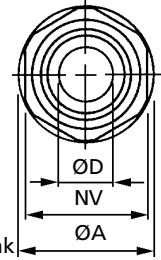
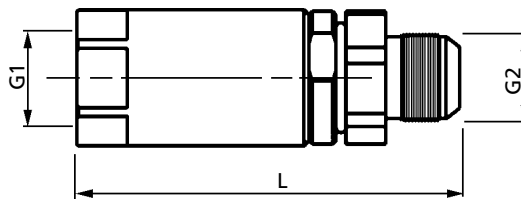
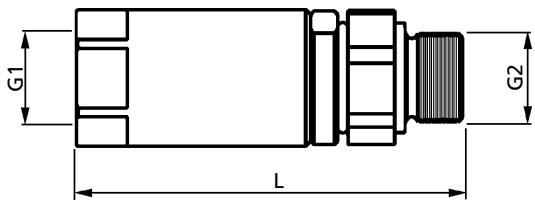
Dadurch erhöht sich dessen Lebensdauer erheblich.

Gleichzeitig sind geringere Schlauchlängen erforderlich.

- Konstruiert für hohe Drücke
- Geringes Drehmoment
- Hervorragende Lagerung
- Kompakte Bauweise
- Wartungsfreundlich

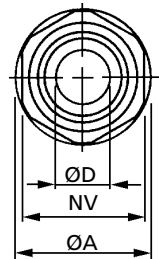
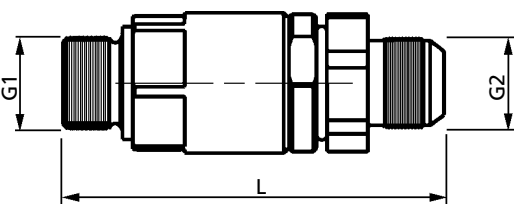
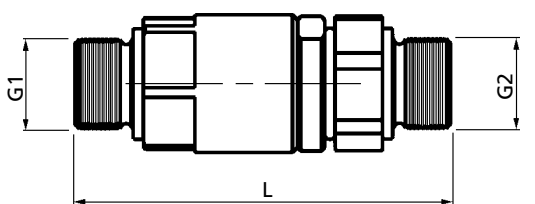
DREHVERSCHRAUBUNG

Innengewinde x Aussengewinde



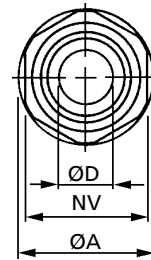
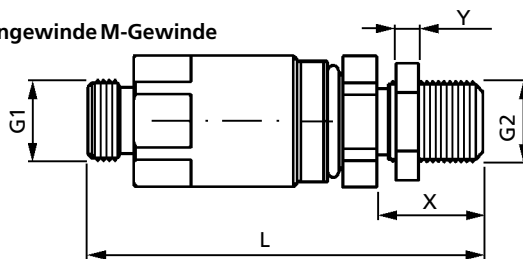
Art Nr	G1	G2	L	ØA	ØD	NV	P arb	P peak	
5001 597	BSP 1/4"	BSP 1/4"	85	35	6	32	40	60	
5001 594	BSP 3/8"	BSP 3/8"	92	35	8	32	36,5	55	
5001 285	BSP 1/2"	BSP 1/2"	98	35	12	32	35	52,5	
5001 670	BSP 1/2"	7/8"-14 UN	98	35	12	32	35	52,5	JIC size 10
5001 291	BSP 3/4"	BSP 3/4"	110	40	16	36	35	52,5	
5001 668	BSP 3/4"	1 1/16"-12 UN	112	40	16	36	35	52,5	JIC size 12
5001 298	1 1/16"-12 UN	1 1/16"-12 UN	110	40	16	36	35	52,5	JIC size 12
5001 294	BSP 1"	BSP 1"	117	50	20	46	35	52,5	
5001 669	BSP 1"	1 5/16"-12 UN	117	50	20	46	35	52,5	JIC size 16
5001 299	1 5/16"-12 UN	1 5/16"-12 UN	117	50	20	46	35	52,5	JIC size 16
5001 590	BSP 1 1/4"	BSP 1 1/4"	122	55	25	50	32	48	
5001 672	BSP 1 1/4"	1 5/8"-12 UN	122	55	25	50	32	48	JIC size 20
5001 589	BSP 1 1/2"	BSP 1 1/2"	132	65	30	60	30	45	

Aussengewinde x Aussengewinde



Art nr	G1	G2	L	ØA	ØD	NV	P arb	P peak	
5001 280	BSP 1/2"	BSP 1/2"	98	35	12	32	35	52,5	
5001 275	BSP 3/4"	BSP 3/4"	106	40	16	36	35	52,5	
5001 628	BSP 3/4"	1 1/16"-12 UN	108	40	16	36	35	52,5	JIC size 12

Aussengewinde x Aussengewinde M-Gewinde



Art nr	G1	G2	L	ØA	ØD	NV	P arb	P peak	X	Y
5001 725	M20x1,5	M20x1,5	103	35	8	32	36,5	55	28	6
5001 728	M24x1,5	M24x1,5	107	35	12	32	35	52,5	30	7
5001 731	M30x2	M30x2	121	40	16	36	35	52,5	35	8
5001 734	M36x2	M36x2	128	50	20	46	27,5	45	38	9

Anschlüsse R - gewinde (BSP) mit Konus 60°
Anschlussstück gem SMS 2770
Dichtungsteil gem DIN 3852

P arb = Max Arbeitsdruck (MPa). P peak = Max Spitzendruck (MPa)
Temperaturbereich (Standard) von -40°C bis +110°C

Indexator

Verkauf und Kundendienst:

Indexator AB, Box 11, S-922 21 Vindeln, Sweden
Tel + 46 933 109 45, Fax + 46 933 108 57
E-mail: sales@indexator.se